



CASA TRADICIONAL, LOS SILOS



PRECIO 260.000,- €

Características básicas

Casa tradicional Canaria del año 1890

2 plantas

516 m² útiles

Parcela 265 m²

8 dormitorios

2 baños

Gran Patio

Terraza

Garaje



olgamingote.immo@gmail.com



+34 610 62 26 82



CASA TRADICIONAL, LOS SILOS

Bienvenido a esta impresionante propiedad histórica en el corazón de Los Silos en la hermosa Tenerife, rodeada de plátanos en el centro de la ciudad.

Esta casa de 1890 es una joya arquitectónica que respeta perfectamente el encanto de esa época.

La propiedad tiene una superficie de 516 m². 8 dormitorios, incluidos 2 baños, una cocina y un garaje, así como una distribución generosa que ofrece diversas posibilidades de uso.

Los techos altos de madera están en buen estado en la mitad de la propiedad, la otra mitad necesita renovación. La casa tiene dos entradas, una a la calle principal con acceso al garaje y otra a la calle trasera (restringida para vehículos). Los suelos de azulejos y madera tradicionales son características originales que le dan a esta casa un carácter único que la distingue de las demás.

El interior de la propiedad no decepciona: un hermoso patio central que crea un oasis de paz y tranquilidad. La terraza privada en la azotea es perfecta para relajarse en los cálidos días canarios, un lugar ideal para cenar al aire libre y disfrutar de las vistas panorámicas.

Además de su belleza y encanto, esta propiedad histórica está ubicada en una ubicación privilegiada, Los Silos, cerca de Garachico y otros lugares de interés cercanos como playas, montañas y restaurantes.





CASA TRADICIONAL, LOS SILOS





CASA TRADICIONAL, LOS SILOS



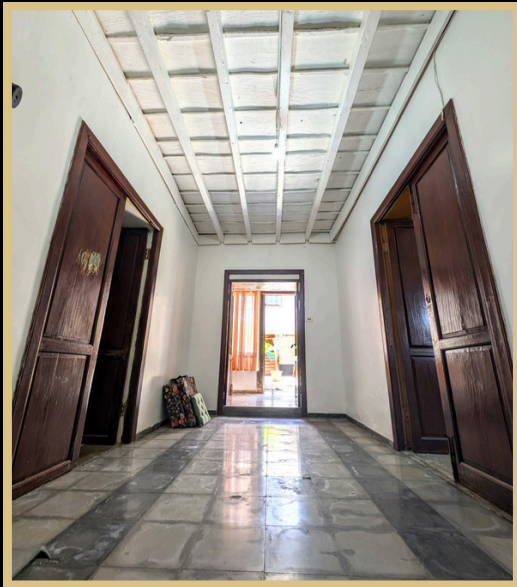


CASA TRADICIONAL, LOS SILOS





CASA TRADICIONAL, LOS SILOS





CASA TRADICIONAL, LOS SILOS





CASA TRADICIONAL, LOS SILOS





CASA TRADICIONAL, LOS SILOS





CASA TRADICIONAL, LOS SILOS





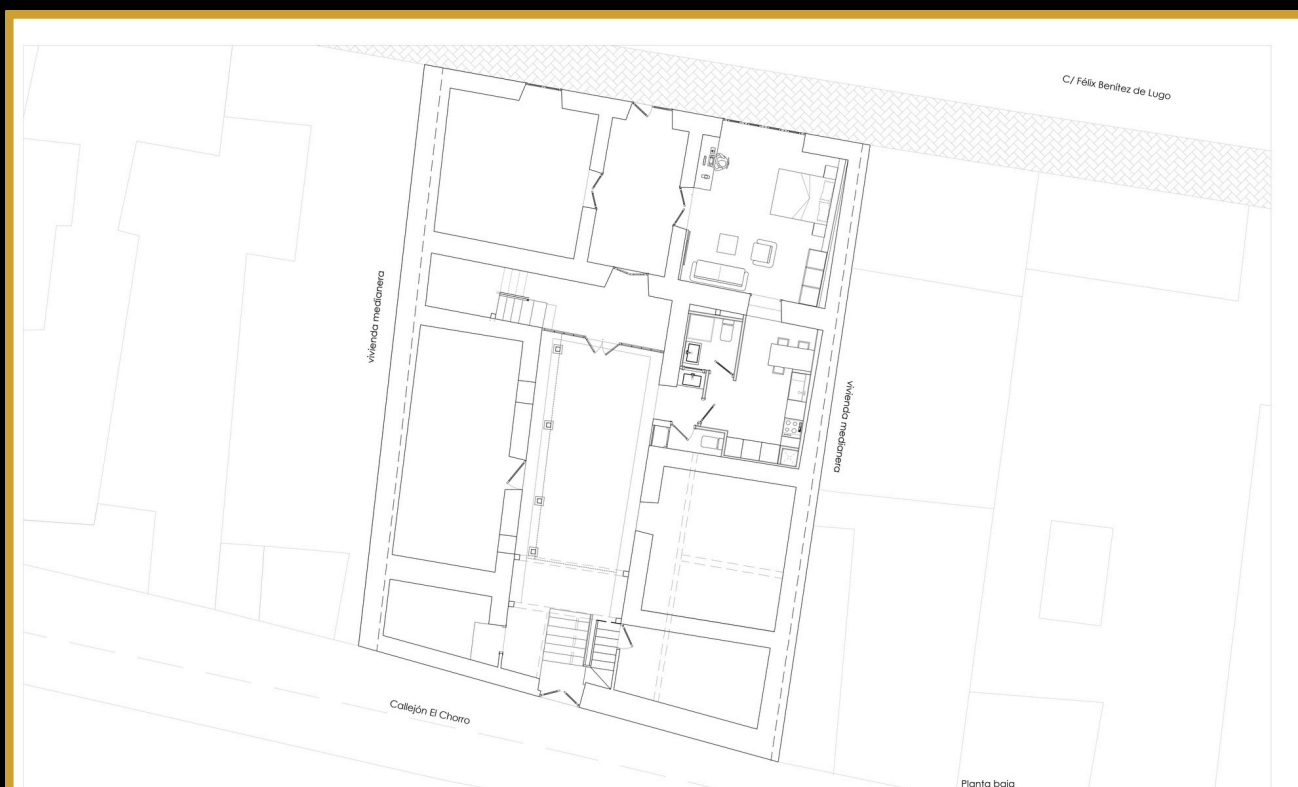
CASA TRADICIONAL, LOS SILOS





CASA TRADICIONAL, LOS SILOS

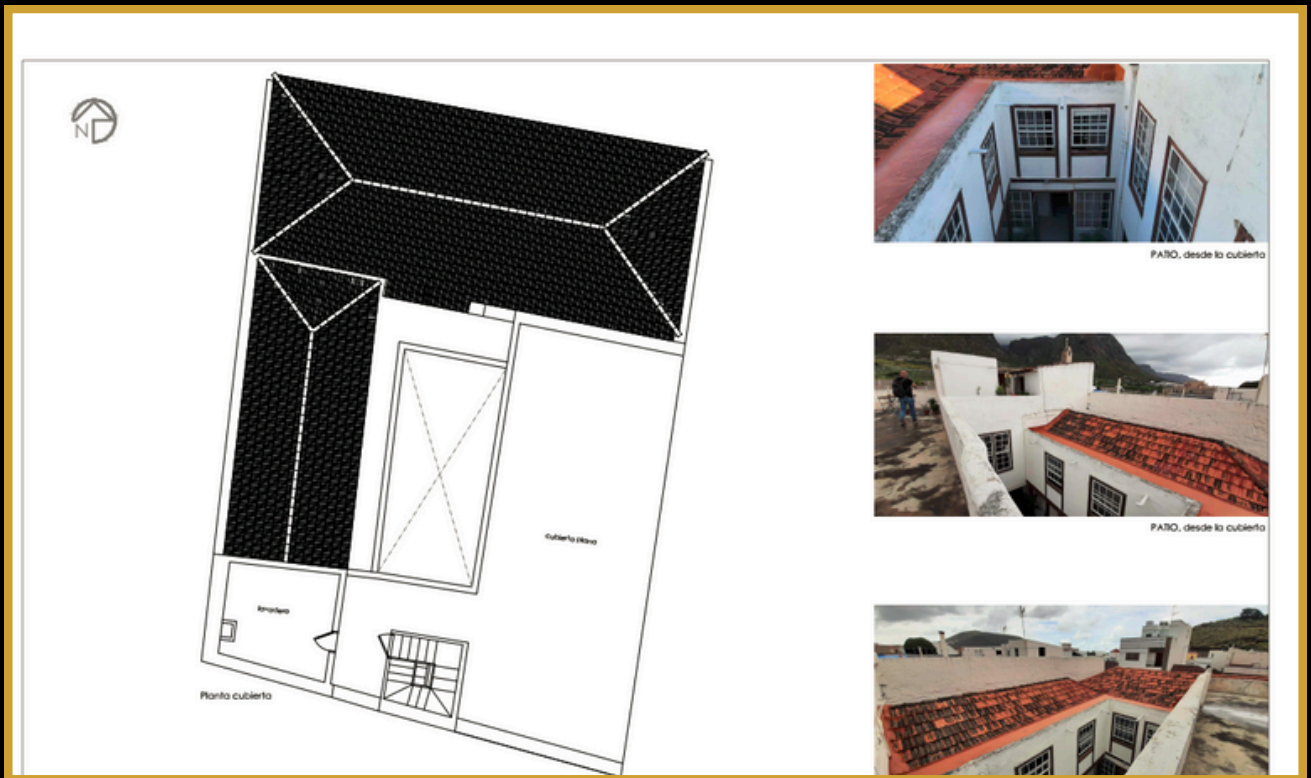
PLANES





CASA TRADICIONAL, LOS SILOS

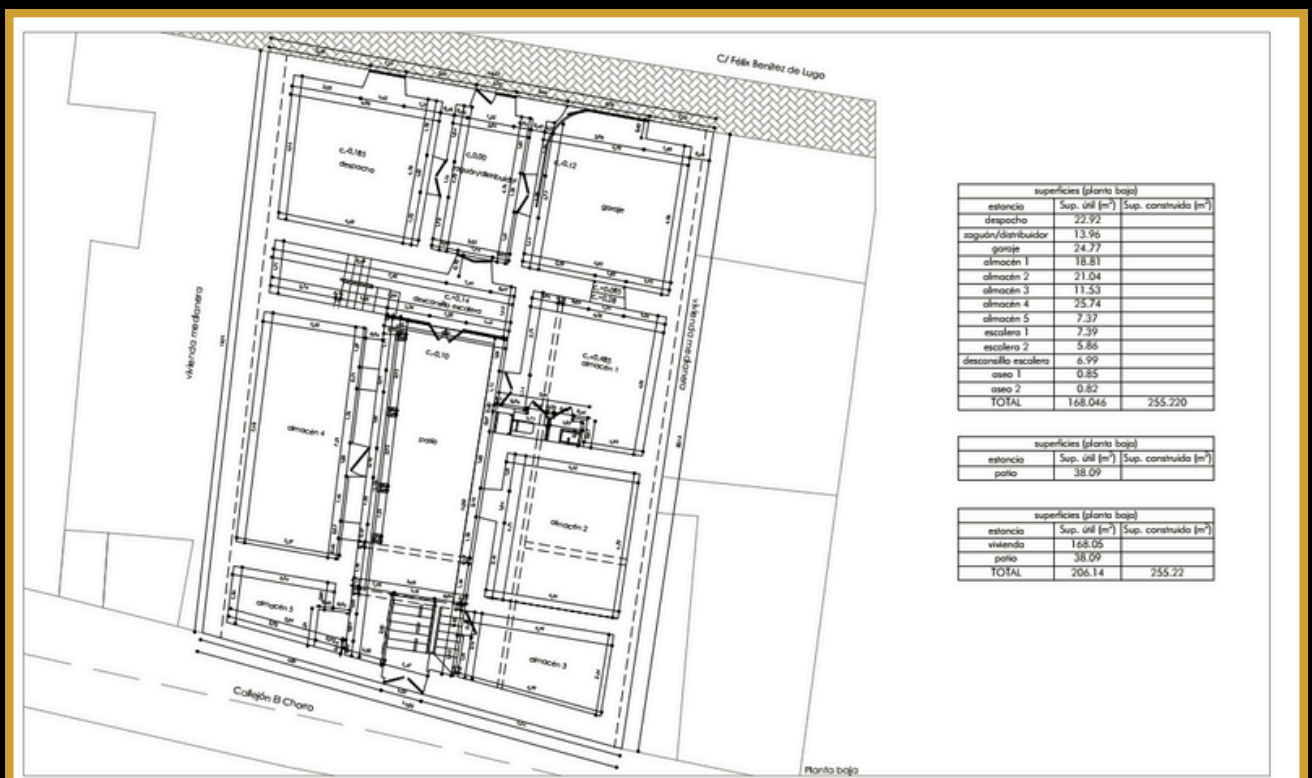
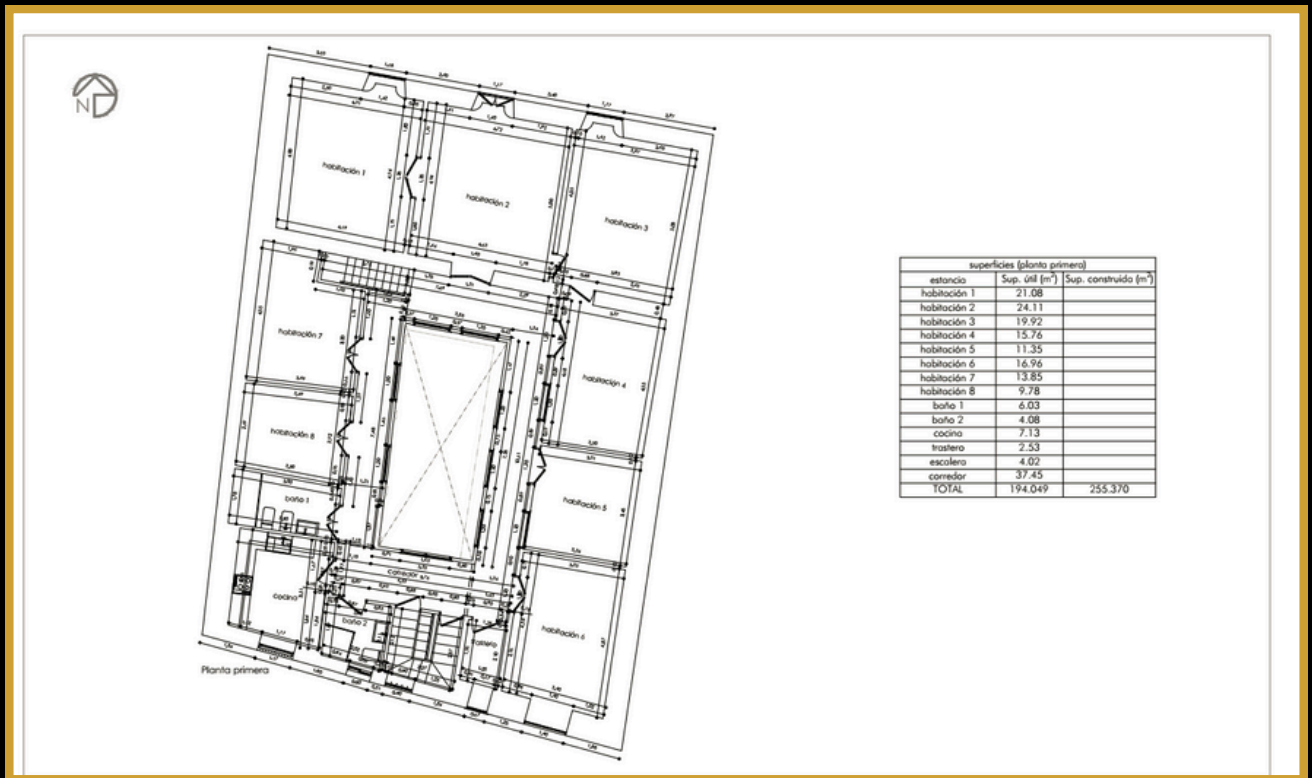
PLANES





CASA TRADICIONAL, LOS SILOS

PLANES





CASA TRADICIONAL, LOS SILOS

PLANES

Planta cubierta

superficies (cubierta)		
estancia	Sup. útil (m ²)	Sup. construida (m ²)
cubierta plana	81.65	
lavadero	11.40	16.81
escalera	4.50	7.01
TOTAL	97.547	23.82

superficies (TOTALES)		
estancia	Sup. útil (m ²)	Sup. construida (m ²)
estancia	168.500	255.22
planta baja	38.09	
planta primera	194.049	255.370
planta cubierta	97.55	23.820
TOTAL	498.186	534.41

FACHADA PRINCIPAL: Calle Felix Benitez de Lugo (NUEVA PROPUESTA)

FACHADA, estado actual





CASA TRADICIONAL, LOS SILOS

PLANES

